



*not nwo
madam*



Панельные радиаторы с плоской поверхностью

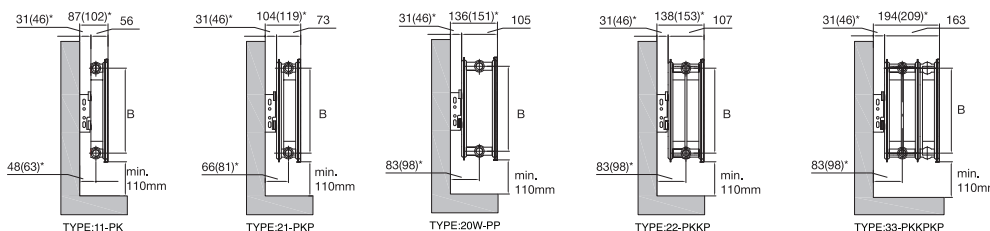
Плоские панельные радиаторы выпускаются высотой 300-400-500-600-700-800-900 и длиной от 400 мм до 2000 мм. Панельные радиаторы с плоской поверхностью сочетают в себе комфорт и стиль. Плоские поверхности могут быть демонтированы по запросу, и радиатор может использоваться в качестве стандартного радиатора. Плоскую поверхность также можно легко установить на стандартный радиатор.

Панельные радиаторы с плоской панелью

Сертификация качества NF распространяется только на продукцию 21-го и 22-го типов.



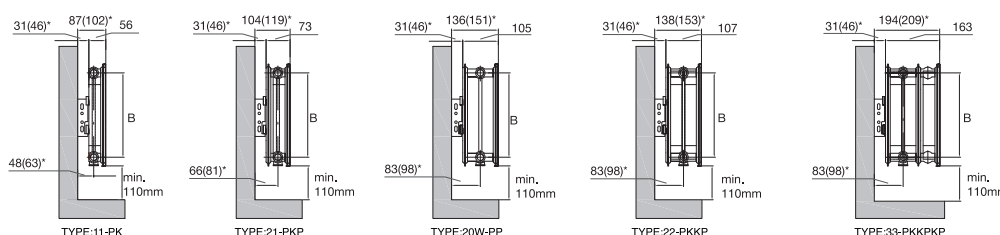
ТИП	300		400		500		550		600		700		800		900	
	Вес кг/м	Объем воды л/м	Вес кг/м	Объем воды л/м	Вес кг/м	Объем воды л/м	Вес кг/м	Объем воды л/м	Вес кг/м	Объем воды л/м	Вес кг/м	Объем воды л/м	Вес кг/м	Объем воды л/м	Вес кг/м	Объем воды л/м
11(PK)	11.24	1.73	14.82	2.12	18.41	2.58	20.42	2.79	22.00	3.00	25.59	3.40	29.18	3.90	37.77	4.30
21(PKP)	16.70	3.39	22.25	4.17	27.65	5.08	30.26	5.50	33.06	5.92	38.46	6.80	43.86	7.72	49.26	8.87
20W(PP)	14.83	3.42	19.50	4.22	24.05	5.13	26.61	5.55	28.60	5.97	33.15	6.84	37.69	7.77	42.24	8.92
22(PKKP)	18.62	3.42	24.81	4.22	30.99	5.13	33.62	5.55	37.09	5.97	43.18	6.84	49.28	7.77	55.38	8.92
33(PKKPKP)	26.55	5.08	35.49	6.25	44.19	7.61	47.72	8.24	52.91	8.87	61.62	10.24	70.33	11.57	79.04	13.17



Высота, мм	300	400	500	550	600	700	800	900
B	249	349	449	500	549	649	749	849
L ₁₁	400-2000	400-2000	400-2000	400-2000	400-2000	400-2000	400-2000	400-2000
L ₂₁	400-2000	400-2000	400-2000	400-2000	400-2000	400-2000	400-2000	400-2000
L ₂₀	400-2000	400-2000	400-2000	400-2000	400-2000	400-2000	400-2000	400-2000
L ₂₂	400-2000	400-2000	400-2000	400-2000	400-2000	400-2000	400-2000	400-2000
L ₃₃ mm	400-2000	400-2000	400-2000	400-2000	400-2000	400-2000	400-2000	400-1800

Панельные радиаторы Comраст с плоской панелью

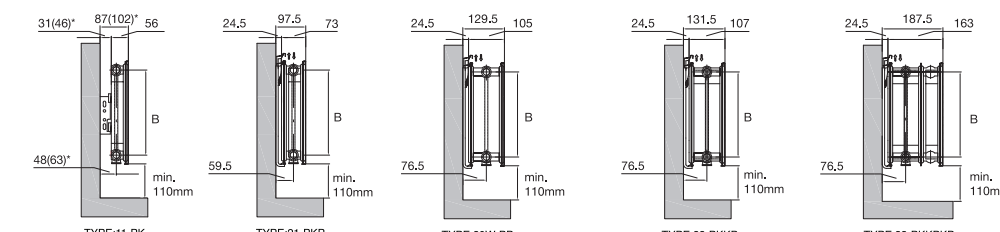
ТИП	300		400		500		550		600		700		800		900	
	Вес кг/м	Объем воды л/м	Вес кг/м	Объем воды л/м	Вес кг/м	Объем воды л/м	Вес кг/м	Объем воды л/м	Вес кг/м	Объем воды л/м	Вес кг/м	Объем воды л/м	Вес кг/м	Объем воды л/м	Вес кг/м	Объем воды л/м
11(PK)	11.50	1.76	15.09	2.17	18.53	2.65	20.69	2.88	22.27	3.10	25.85	3.47	29.44	4.05	33.03	4.47
21(PK)	16.96	3.41	22.51	4.22	27.79	5.15	30.51	5.59	33.31	6.02	38.71	6.87	44.11	7.87	49.51	8.87
20W(PP)	15.08	3.44	19.75	4.27	24.26	5.20	26.86	5.64	28.85	6.07	33.40	6.91	37.95	7.92	42.49	8.92
22(PKKP)	18.87	3.44	25.06	4.27	30.99	5.20	33.87	5.64	37.34	6.07	43.43	6.91	49.53	7.92	55.63	8.92
33(PKKPKP)	26.81	5.10	35.74	6.30	44.21	7.68	48.03	8.33	53.16	8.97	61.87	10.90	70.58	11.72	79.29	13.17



Высота, мм	300	400	500	550	600	700	800	900
B	249	349	449	500	549	649	749	849
L ₁₁	400-2000	400-2000	400-2000	400-2000	400-2000	400-2000	400-2000	400-2000
L ₂₁	400-2000	400-2000	400-2000	400-2000	400-2000	400-2000	400-2000	400-2000
L ₂₀	400-2000	400-2000	400-2000	400-2000	400-2000	400-2000	400-2000	400-2000
L ₂₂	400-2000	400-2000	400-2000	400-2000	400-2000	400-2000	400-2000	400-2000
L ₃₃ mm	400-2000	400-2000	400-2000	400-2000	400-2000	400-2000	400-2000	400-1800

Панельные радиаторы Multi Comраст с плоской панелью

ТИП	300		400		500		550		600		700		800		900	
	Вес кг/м	Объем воды л/м	Вес кг/м	Объем воды л/м	Вес кг/м	Объем воды л/м	Вес кг/м	Объем воды л/м	Вес кг/м	Объем воды л/м	Вес кг/м	Объем воды л/м	Вес кг/м	Объем воды л/м	Вес кг/м	Объем воды л/м
11(PK)	12.20	1.94	15.88	2.35	19.41	2.83	21.62	3.06	23.24	3.28	26.92	3.65	30.60	4.23	34.28	4.65
21(PKP)	17.66	3.59	23.30	4.40	28.67	5.33	31.44	5.77	34.28	6.20	39.77	7.05	45.26	8.05	50.75	9.05
20W(PP)	15.69	3.62	20.45	4.45	25.05	5.38	27.70	5.82	29.73	6.25	34.57	7.09	39.01	8.10	43.64	9.10
22(PKKP)	19.48	3.62	25.76	4.45	31.78	5.38	34.70	5.82	38.22	6.25	44.40	7.09	50.59	8.10	56.78	9.10
33(PKKPKP)	27.42	5.28	36.44	6.48	45.00	7.86	48.86	8.51	54.04	9.15	62.84	11.08	71.64	11.90	80.44	13.35



Высота, мм	300	400	500	550	600	700	800	900
B	249	349	449	500	549	649	749	849
L ₁₁	400-2000	400-2000	400-2000	400-2000	400-2000	400-2000	400-2000	400-2000
L ₂₁	400-2000	400-2000	400-2000	400-2000	400-2000	400-2000	400-2000	400-2000
L ₂₀	400-2000	400-2000	400-2000	400-2000	400-2000	400-2000	400-2000	400-2000
L ₂₂	400-2000	400-2000	400-2000	400-2000	400-2000	400-2000	400-2000	400-2000
L ₃₃ mm	400-2000	400-2000	400-2000	400-2000	400-2000	400-2000	400-2000	400-1800

Испытательное давление
13 бар

Максимальное рабочее давление
10 бар

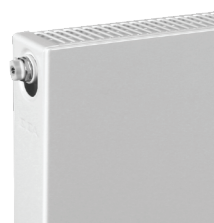
Максимальная рабочая температура
120° C

ТИП11



Высота	ΔT 30° C			ΔT 50° C			ΔT 60° C		
	Вт/м	Ккал/чм	BTU	Вт/м	Ккал/чм	BTU	Вт/м	Ккал/чм	BTU
300	252	217	860	480	413	1640	603	519	2059
400	321	276	1095	618	531	2109	776	667	2649
500	386	332	1317	752	647	2569	946	813	3228
550	417	359	1423	817	703	2790	1027	883	3507
600	448	385	1528	882	758	3011	1109	953	3785
700	512	440	1746	1006	865	3434	1267	1090	4326
800	574	494	1960	1127	969	3849	1422	1223	4856
900	636	547	2171	1246	1072	4254	1575	1355	5378

ТИП21



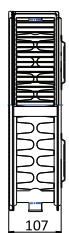
Высота	ΔT 30° C			ΔT 50° C			ΔT 60° C		
	Вт/м	Ккал/чм	BTU	Вт/м	Ккал/чм	BTU	Вт/м	Ккал/чм	BTU
300	377	324	1285	711	611	2426	892	767	3045
400	460	395	1569	880	756	3001	1109	954	3786
500	536	461	1829	1040	894	3547	1317	1132	4496
550	572	492	1952	1117	961	3812	1419	1220	4843
600	607	522	2072	1194	1026	4072	1519	1307	5187
700	682	587	2328	1343	1155	4583	1711	1471	5840
800	756	650	2578	1490	1281	5083	1898	1632	6480
900	828	712	2824	1634	1405	5574	2082	1791	7110

ТИПW



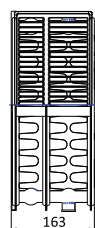
Высота	ΔT 30° C			ΔT 50° C			ΔT 60° C		
	Вт/м	Ккал/чм	BTU	Вт/м	Ккал/чм	BTU	Вт/м	Ккал/чм	BTU
300	307	264	1048	585	503	1996	740	636	2526
400	383	329	1306	737	634	2515	933	802	3184
500	452	389	1543	881	758	3006	1114	958	3804
550	484	417	1653	949	816	3238	1200	1032	4098
600	516	443	1760	1016	874	3467	1285	1105	4388
700	582	501	1987	1145	985	3907	1451	1247	4953
800	647	557	2208	1270	1092	4333	1610	1385	5498
900	709	610	2420	1389	1195	4739	1762	1516	6017

ТИП22



Высота	ΔT 30° C			ΔT 50° C			ΔT 60° C		
	Вт/м	Ккал/чм	BTU	Вт/м	Ккал/чм	BTU	Вт/м	Ккал/чм	BTU
300	489	420	1668	931	801	3176	1171	1007	4000
400	613	527	2091	1180	1015	4027	1491	1282	5091
500	727	625	2481	1416	1218	4833	1797	1545	6136
550	781	672	2666	1531	1316	5223	1946	1673	6644
600	834	717	2845	1642	1413	5604	2092	1799	7143
700	946	813	3227	1860	1599	6345	2367	2036	8082
800	1054	907	3598	2069	1779	7060	2632	2264	8986
900	1160	997	3958	2272	1954	7751	2888	2483	9859

ТИП33



Высота	ΔT 30° C			ΔT 50° C			ΔT 60° C		
	Вт/м	Ккал/чм	BTU	Вт/м	Ккал/чм	BTU	Вт/м	Ккал/чм	BTU
300	670	576	2284	1275	1097	4350	1612	1387	5505
400	841	723	2870	1620	1393	5528	2052	1765	7007
500	1001	860	3414	1949	1676	6650	2473	2127	8444
550	1074	924	3666	2105	1810	7182	2674	2299	9129
600	1147	987	3914	2260	1944	7711	2874	2472	9812
700	1301	1119	4441	2559	2201	8732	3259	2803	11126
800	1449	1246	4943	2843	2445	9701	3627	3119	12383
900	1593	1370	5434	3119	2682	10642	3986	3428	13610

Испытательное давление
13 бар

Максимальное рабочее давление
10 бар

Максимальная рабочая температура
120° C

* 550 высота мм, полученная путем расчета.

* Данные о тепловой мощности не были сертифицированы. * Радиатор с плоской поверхностью имеет сертификат качества NF, за исключением типа 11 и типа 20 Вт и типа 33